

**Flash ETIC N°116– 2014-2015**

**Martinique – Renforcement sismique- Collège Victor Fouche- Fort de France – Retrofit by PT additional câbles Level 2 up Level 7**

**Maître d’Ouvrage / Owner :** Conseil Général de la MARTINIQUE (local Government ) –

**Maître d’œuvre / Contractor:** JV Architect O. Compere (Representative of the JV)- Geiz Ingenierie – **Checking Office :** Socotec

**Entreprise / General Company :** COMABAT – Bureau d’Etudes –(Designer and Working Drawings) – CE Ingénierie

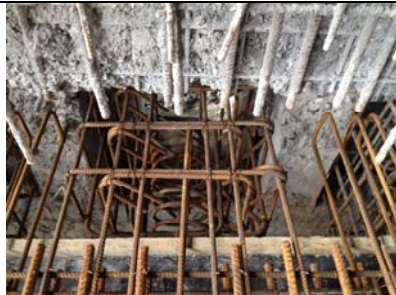
**ETIC : Fourniture - Mise en tension et injection des câbles BBR CMM -4T15 – Supply, tension and cement grouting of the BBR CMM 4.06, unbonded cables-Level 2(4x2 cables 4.06) up to level 7(4x6 cables 4.06)**

Renforcement d’un bâtiment par mise en œuvre de câbles extérieurs (lg 39.00m , 4T15, 4x2 à 4x6 Niv7) aux façades et ancrés à chaque extrémité du bâtiment dans des renforts en béton armé ancrés en sous face des planchers existants.

Reinforcement of the building by additional PT cables BBR CMM 4.06 (on the top 4x6 cables, 4x2 storage 2), unbonded tendons with cement grouting and external plastic duct. Each cable is anchored on each extremity of the building, in a new additional reinforcement concrete structure connected on the lower extremity of each slab.



Diffusion des efforts en extrémité de dalle sur structure additionnelle -Additional concrete structure at each extremity of the cables  
 Elevation du Bâtiment – Building elevation



Conduit extérieur et Ancrages sur renfort d’extrémité - External tube and anchors with additional concrete structure at the extremity and exit 4.06 cable

Câbles en sous face dalle -Cables under concrete slab