

Flash ETIC

N° 08

Sept 02

A 1 – PI 35

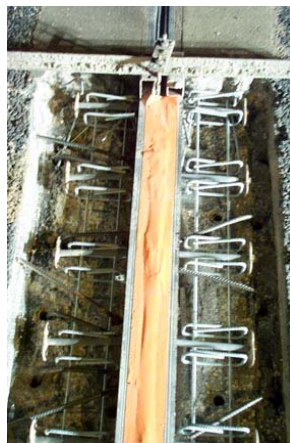
REPLACEMENT DE 60 ML DE JOINTS DE CHAUSSEE SUR AUTOROUTE A1

- Remplacement par ETIC de 60 ml de joint EJ 50 S en 2 week-ends (6 nuits) avec maintien de la circulation sur l'autoroute A1
- Compte tenu des impératifs de remise en circulation des sens et voies de circulation, mise en œuvre sur site et de nuit de mortier à prise rapide BETEC DSP 343 fibré (20 Mpa moyen à 6 heures)
- Remise en circulation : 13 h de coupure pour les voies centrales

Maître d'Ouvrage : SANEF



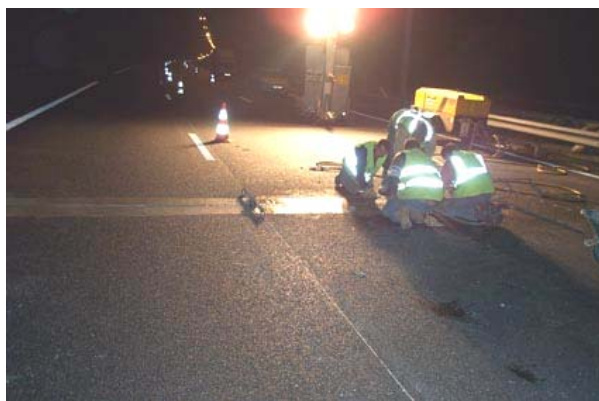
prémontage
EJ 50 S



installation



mise en œuvre du BETEC DSP 343
à prise rapide



V1 circulée – V2 en travaux
V3 neutralisée



V2 terminée